

EXPORTACIONES de CARNE EQUINA

Análisis histórico 2007 - 2019



Ministerio de Agricultura,
Ganadería y Pesca
Argentina

EXPORTACIONES DE CARNE EQUINA

El presente informe fue confeccionado por la Coordinación de Equinos, dependiente de la Dirección Nacional de Producción Ganadera del Ministerio de Agricultura, Ganadería y Pesca de La Nación, a partir del análisis de los datos de INDEC sobre las exportaciones de la posición arancelaria 0205.00.00 - Carne de animales de las especies caballar, asnal o mular, fresca, refrigerada o congelada.

Los datos acerca del comercio internacional, corresponden a la herramienta “*Trade Map*”¹ del *International Trade Center (ITC)* agencia conjunta de la Organización Mundial del Comercio y de las Naciones Unidas.

Los datos de exportaciones mundiales históricos que se presentan a continuación fueron extraídos en diferentes momentos del ITC, formando parte de la base de datos de esta Coordinación. El objetivo de presentarlos en el presente informe es contextualizar globalmente las exportaciones nacionales de los productos correspondientes a la posición arancelaria 0205... en cuanto al volumen exportado en toneladas y su valor FOB o “puesto a bordo” según la nomenclatura internacional.

Para el análisis precedente, en primer lugar se toma la línea histórica de exportaciones entre el año 2007 y 2019 intentando evidenciar la evolución de las exportaciones y su tendencia a futuro. En segunda instancia se hace foco en los últimos 5 años, es decir el período comprendido entre los años 2015 – 2019, donde podría haber una inflexión en el comportamiento de la curva de tendencia.

Por último, se presentan en mayor detalle la información correspondiente a las exportaciones Argentinas del año 2019.

¹ <https://www.trademap.org/Index.aspx>



1- EVOLUCIÓN DE LAS EXPORTACIONES MUNDIALES DE CARNE EQUINA EN EL PERÍODO 2007 - 2019

Durante el período 2007 - 2019 las exportaciones globales de carne de équidos muestran una tendencia a la baja, con una variación negativa del 14% según su valor FOB del año 2019 respecto al 2007 y del 23% si se considera el volumen en toneladas. Durante el período en cuestión, se comercializaron 131mil toneladas anuales de carne equina (valor promedio) por un valor FOB de USD 494millones.

Durante el período en mención, quince (15) países participaron de más del 93% del mercado tanto en valor como en volumen. Bélgica fue el principal exportador con el 17% de participación y segundo en volumen, aportando el 14% de las toneladas totales. Por su parte, Argentina fue el segundo exportador, con el 14% de participación en el mercado según el valor (USD FOB) y el mayor exportador en volumen, con el 16% de las toneladas exportadas. Bélgica, Argentina, Canadá, Polonia y Países Bajos en su conjunto, se repartieron el 60% del mercado de carnes equinas.

Durante los últimos 5 años puede verse una recuperación del 8,4% en valor FOB y del 4,05% en toneladas del mercado mundial, sin embargo no se alcanzan los valores máximos de la serie analizada. En este período (2015 - 2019), cabe destacar el comportamiento de Mongolia, que mostró un crecimiento en volumen de toneladas superior al 290% (convirtiéndose en el mayor exportador a partir del año 2017) y del 639% en valor FOB.

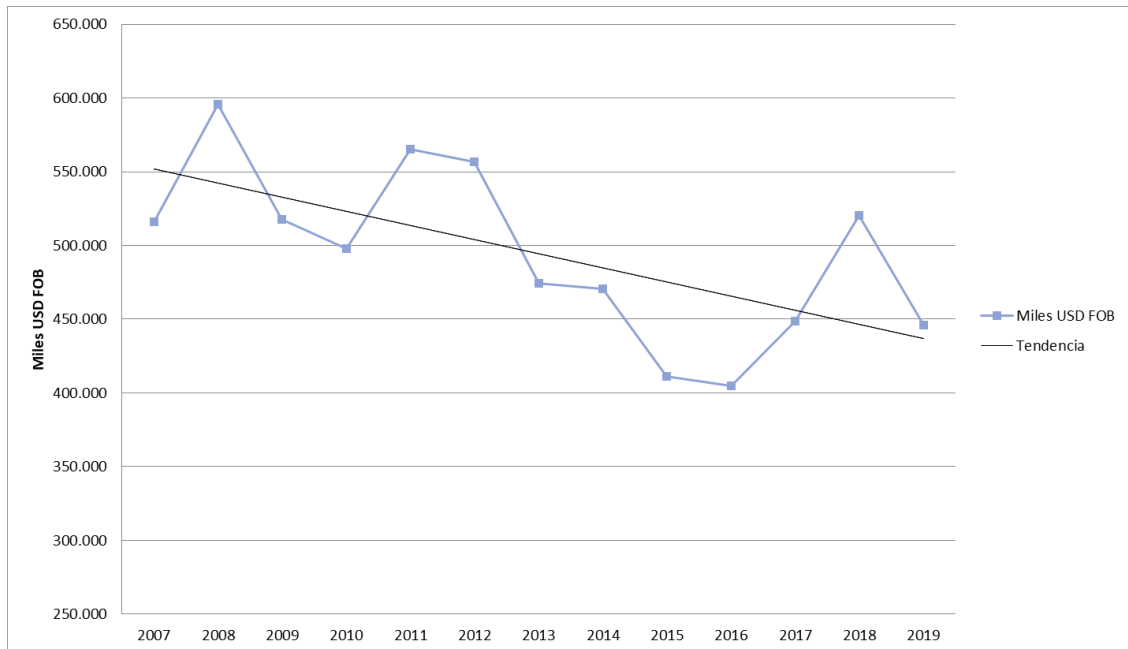


**Evolución de las exportaciones mundiales de carne equina
2007 - 2019**

Año	Toneladas	Miles USD FOB	USD FOB/TN
2007	151.967	516.179	3.397
2008	162.402	595.708	3.668
2009	145.197	517.515	3.564
2010	134.421	497.815	3.703
2011	134.588	565.506	4.202
2012	138.438	556.504	4.020
2013	114.579	474.517	4.141
2014	112.661	470.423	4.176
2015	103.679	411.344	3.967
2016	108.707	404.986	3.725
2017	131.158	448.573	3.420
2018	141.842	520.404	3.669
2019	117.647	445.787	3.789
Promedio anual	130.560	494.251	3.786
Variación 2007 / 2019	-23%	-14%	

Fuente: Coordinación de Equinos con datos del ITC

**Evolución de las exportaciones mundiales de carne equina en valor FOB
2007 - 2019**



Fuente: Coordinación de Equinos con datos del ITC



Principales países exportadores de carne equina en el período 2007 – 2019. Toneladas de carne.

Pos	País exportador	2007	2008	2009	2010	2011	2012	2013	2014	2015	2016	2017	2018	2019	Promedio anual	Part	Tasa de crecimiento
	Mundo	151.967	162.402	145.197	134.421	134.588	138.438	114.579	112.661	113.069	108.707	131.158	141.842	117.647	131.283		-23%
1	Argentina	33.235	28.928	26.862	23.474	21.225	18.237	16.298	16.034	16.423	15.642	17.221	18.312	17.483	20.721	16%	-47%
2	Bélgica	25.250	27.608	23.914	21.803	20.816	20.837	21.171	19.233	14.418	12.458	13.153	11.960	10.142	18.674	14%	-60%
3	Canadá	15.151	32.403	17.089	16.062	15.787	17.717	14.514	13.370	12.926	10.376	6.130	5.316	5.316	14.012	11%	-65%
4	Mongolia	7.073	-	-	10.875	3.865	1.462	2.598	1.822	7.319	7.984	26.118	32.201	28.735	11.823	9%	306%
5	Polonia	10.879	10.562	11.673	11.981	12.218	11.424	10.948	9.699	9.801	8.324	6.907	7.868	7.600	9.991	8%	-30%
6	México	5.618	7.854	8.895	10.747	14.026	18.702	14.482	12.137	2.928	2.637	2.217	2.751	308	7.946	6%	-95%
7	Países Bajos	7.423	7.397	8.924	5.579	6.582	5.912	2.503	3.270	5.608	5.314	9.351	10.685	10.384	6.841	5%	40%
8	Uruguay	5.714	6.187	6.303	5.558	6.758	7.080	4.678	5.663	6.328	5.277	6.393	6.276	6.389	6.046	5%	12%
9	Francia	8.651	8.585	7.838	6.076	5.872	5.525	4.379	4.390	4.360	3.436	3.808	3.924	3.485	5.410	4%	-60%
10	Rumania	3.300	3.572	3.372	5.320	6.150	6.380	4.327	3.119	4.264	5.108	7.527	9.011	7.737	5.322	4%	134%
11	España	1	320	450	625	4.032	4808	5.691	8226	9.451	9096	7.090	6453	7.074	4.871	4%	707300%
12	Brasil	13.102	9.870	9.247	3.348	2.082	2.376	1.768	2.118	2.775	2.747	3.063	3.862	2.535	4.530	3%	-81%
13	Italia	1.057	2.167	2.097	2.367	3.001	2.764	1.266	1.466	1.804	2.065	2.561	2.472	2.220	2.101	2%	110%
14	Perú	0,001	-	-	-	-	28	598	2639	4.563	4990	1.697	872	1.174	1.840	1%	117399900%
15	Australia	2.251	2.410	2.436	1.725	1.847	1.994	1.765	1.614	1.709	1.616	1.736	2.103	1.852	1.928	1%	-18%

Elaboró Coordinación de Equinos con datos del ITC

Principales países exportadores de carne equina en el período 2007 – 2019. Miles de USD FOB

Pos	País exportador	2007	2008	2009	2010	2011	2012	2013	2014	2015	2016	2017	2018	2019	Promedio anual	Part	Tasa de crecimiento
	Mundo	516.179	595.708	517.515	497.815	565.506	556.504	474.517	470.423	411.344	404.986	448.573	520.404	445.785	494.251		-14%
1	Bélgica	102.526	116.403	96.595	90.455	97.831	90.741	98.752	92.214	64.856	60.624	64.184	65.330	54.887	84.261	17%	-46%
2	Argentina	83.996	96.457	78.851	78.282	87.567	72.007	58.219	59.763	53.994	51.243	61.307	68.846	63.110	70.280	14%	-25%
3	Canadá	71.931	103.616	83.613	82.157	83.444	90.100	78.411	70.967	67.547	57.977	41.248	38.388	40.182	69.968	14%	-44%
4	Polonia	42.046	46971	41431	41.834	47.381	43.271	44.113	38.874	33.807	31.421	31.619	42.260	38.692	40.286	8%	-8%
5	Países Bajos	26.994	32.229	30.142	25.616	31.824	27.216	14.722	19.912	29.225	30.325	41.330	52.018	46.764	31.409	6%	73%
6	Francia	42.824	50.018	43.691	32.878	34.079	30.445	27.328	27.072	24.669	20.977	21.779	25.299	20.759	30.909	6%	-52%
7	México	23.006	32.336	33.735	37.091	48.939	67.814	52.326	47.634	8.925	7.934	6.772	9.379	1.348	29.018	6%	-94%
8	Uruguay	14.672	21.096	19.516	21.697	29.514	29.517	18.971	23.142	24.468	20.564	25.266	27.420	24.976	23.140	5%	70%
9	Mongolia	9.769			18.971	8.837	4.765	7.573	4.972	7.319	14.393	44.529	64.974	54.085	21.835	4%	454%
10	España	4	1.340	1.759	2.277	15.627	16.193	18.754	24.132	24.336	28.364	27.200	27.846	30.624	16.804	3%	765500%
11	Rumania	10617	12354	11016	14452	18.213	17640	12.155	8687	9.979	11465	18.023	25812	23.373	14.907	3%	120%
12	Brasil	31.910	27.742	23.426	8.864	6.882	6.772	5.156	6.652	7.533	7.836	7.048	8.711	6.090	11.894	2%	-81%
13	Australia	7.566	8.212	7.359	10.497	13.850	7.823	6.580	5.921	5.789	4.971	5.739	7.575	7.055	7.611	2%	-7%
14	Italia	2314	4332	3591	4360	7485	9474	4633	5606	8.410	10631	11.550	12981	9.585	7.304	1%	314%
15	Luxemburgo	0								8.163	8.625	5.613	4.933	4.639	5.329	1%	4638900%

Elaboró Coordinación de Equinos con datos del ITC

Exportaciones mundiales de carne equina en el período 2015 – 2019. Miles de USD valor FOB

Pos	Exportadores	2015	2016	2017	2018	2019	Miles USD FOB 2015 - 2019	Part	% Ac	Promedio anual	Tasa crecimiento
	Mundo	411.344	404.986	448.573	520.404	445.785	2.231.092			446.218	8,4%
1	Bélgica	64.856	60.624	64.184	65.330	54.887	309.881	13,9%		61.976	-15,4%
2	Argentina	53.994	51.243	61.307	68.846	63.110	298.500	13,4%	27,3%	59.700	16,9%
3	Canadá	67.547	57.977	41.248	38.388	40.182	245.342	11,0%	38,3%	49.068	-40,5%
4	Países Bajos	29.225	30.325	41.330	52.018	46.764	199.662	8,9%	47,2%	39.932	60,0%
5	Mongolia	7.319	14.393	44.529	64.974	54.085	185.300	8,3%	55,5%	37.060	639,0%
6	Polonia	33.807	31.421	31.619	42.260	38.692	177.799	8,0%	63,5%	35.560	14,4%
7	España	24.336	28.364	27.200	27.846	30.624	138.370	6,2%	69,7%	27.674	25,8%
8	Uruguay	24.468	20.564	25.266	27.420	24.976	122.694	5,5%	75,2%	24.539	2,1%
9	Francia	24.669	20.977	21.779	25.299	20.759	113.483	5,1%	80,3%	22.697	-15,8%
10	Rumania	9.979	11.465	18.023	25.812	23.373	88.652	4,0%	84,2%	17.730	134,2%
11	Italia	8.410	10.631	11.550	12.981	9.585	53.157	2,4%	86,6%	10.631	14,0%
12	Brasil	7.533	7.836	7.048	8.711	6.090	37.218	1,7%	88,3%	7.444	-19,2%
13	México	8.925	7.934	6.772	9.379	1.348	34.358	1,5%	89,8%	6.872	-84,9%
14	Perú	11.926	11.925	3.805	1.948	2.767	32.371	1,5%	91,3%	6.474	-76,8%
15	Luxemburgo	8.163	8.625	5.613	4.933	4.639	31.973	1,4%	92,7%	6.395	-43,2%

Fuente: Dirección de Equinos con datos del ITC.

Exportaciones mundiales de carne equina en el período 2015 - 2019. Toneladas de carne

Pos	Exportadores	2015	2016	2017	2018	2019	TN Totales 2015 - 2019	Part	Promedio anual	Tasa crecimiento
	Mundo	113.069	108.707	131.158	141.842	117.647	612.423		122.485	4,05%
1	Mongolia	7.319	7.984	26.118	32.201	28.735	102.357	16,7%	20.471	292,61%
2	Argentina	16.423	15.642	17.221	18.312	17.483	85.081	13,9%	17.016	6,45%
3	Bélgica	14.418	12.458	13.153	11.960	10.142	62.131	10,1%	12.426	-29,66%
4	Países Bajos	5.608	5.314	9.351	10.685	10.384	41.342	6,8%	8.268	85,16%
5	Polonia	9.801	8.324	6.907	7.868	7.600	40.500	6,6%	8.100	-22,46%
6	Canadá	12.926	10.376	6.130	5.316	5.316	40.064	6,5%	8.013	-58,87%
7	España	9.451	9.096	7.090	6.453	7.074	39.164	6,4%	7.833	-25,15%
8	Rumania	4.264	5.108	7.527	9.011	7.737	33.647	5,5%	6.729	81,45%
9	Uruguay	6.328	5.277	6.393	6.276	6.389	30.663	5,0%	6.133	0,96%
10	Francia	4.360	3.436	3.808	3.924	3.485	19.013	3,1%	3.803	-20,07%
11	Kenya		1052	6560	8931		16.543	2,7%	5.514	0,00%
12	Brasil	2.775	2.747	3.063	3.862	2.535	14.982	2,4%	2.996	-8,65%
13	Perú	4.563	4.990	1.697	872	1.174	13.296	2,2%	2.659	-74,27%
14	Italia	1.804	2.065	2.561	2.472	2.220	11.122	1,8%	2.224	23,06%
15	México	2.928	2.637	2.217	2.751	308	10.841	1,8%	2.168	-89,48%

Fuente: Coordinación de Equinos con datos del ITC

2- EXPORTACIONES MUNDIALES DE CARNE EQUINA AÑO 2019

Durante el año 2019, se exportaron un total de 117mil toneladas de carne equina a nivel global por un valor de USD 445millones (valor FOB). Argentina, con USD 63millones y 17,4mil TN exportadas tuvo una participación del 14,2% del mercado. Bélgica y Mongolia participaron con un 12% cada una y Países Bajos con el 10,5%, sumando entre estas 4 naciones el 50% del mercado.

En cuánto a las toneladas de carne exportadas, Mongolia con 28mil TN es el país que mayor volumen comercializó, seguido por Argentina con 17mil TN. Cabe destacar que la distancia media de los países importadores de Argentina es de 13mil Km, en contraste con sus principales competidores cuyos países importadores se localizan más próximos, es el caso de Países Bajos con 276 km a destino, Bélgica con 647km y Mongolia con 1.659km.

Exportaciones mundiales de carne equina año 2019

Exportadores	Valor exportado año 2019 (miles de USD)	Tn exportadas año 2019	Valor unitario (USD/unidad)	Distancia media de los países importadores (km)
Argentina	63.110	17.483	3.610	13.118
Bélgica	54.887	10.142	5.412	647
Mongolia	54.085	28.735	1.882	1.659
Países Bajos	46.764	10.384	4.503	276
Canadá	40.182	5.316	7.559	7.957
Polonia	38.692	7.600	5.091	1.847
España	30.624	7.074	4.329	1.219
Uruguay	24.976	6.389	3.909	12.537
Rumania	23.373	7.737	3.021	1.147
Francia	20.759	3.485	5.957	1.347
Otros 31 paises	48.335	13.302	3.634	
Total mundial	445.787	117.647	3.789	4.110

Fuente: Coordinación de Equinos con datos del ITC



3- EXPORTACIONES ARGENTINAS DE CARNE EQUINA

Como se ha visto en los cuadros previos, analizando el período 2015 – 2019, las exportaciones Argentina de carne equina rondan los USD FOB 60 millones y las 17mil TN anuales (valor promedio).

Bélgica y Rusia son los principales destinos de los productos exportados por Argentina, por un valor FOB de USD 18,3 y 12,6 millones respectivamente, ambos países en su conjunto aportan más del 50% del valor total. En cuanto al volumen en toneladas, Rusia es el principal destino con 5.800 TN (33,4%) y Bélgica el segundo con 3.800 TN (22,7%). Italia, es el 3er destino, por un valor de USD FOB 10 millones y 2mil TN anuales.

Países destino de las exportaciones de carne equina. Valor en Miles de USD FOB

Destino	2015	2016	2017	2018	2019	Promedio anual	%
Belgica	14.282	15.190	19.646	22.172	20.446	18.347	30,7%
Rusia	14.774	10.463	14.096	13.033	10.765	12.626	21,1%
Italia	7.434	9.907	9.589	11.653	11.489	10.014	16,7%
Países Bajos	9.030	7.275	5.524	6.152	5.196	6.635	11,1%
Japon	3.002	3.943	5.053	5.798	6.831	4.925	8,2%
Francia	1.956	1.563	2.703	4.360	2.861	2.689	4,5%
Kazajstan	2.180	978	2.104	2.628	3.653	2.309	3,9%
Suiza	982	957	1.363	1.199	1.104	1.121	1,9%
Vietnam	353	900	1.563	1.328	298	888	1,5%
Finlandia		49	114	376	407	236	0,4%
Lituania					59	59	0,1%
Alemania			14	147		81	0,1%
Hong Kong		18				18	0,0%
España			1			1	0,0%
Total Miles USD FOB	53.994	51.243	61.769	68.846	63.110	59.792	

Fuente: Coordinación de Equinos con datos de INDEC



Países destino de las exportaciones de carne equina. TN

Destino	2015	2016	2017	2018	2019	Promedio anual	%
Rusia	6.747	5.863	6.247	5.353	4.632	5.768	33,9%
Belgica	2.951	3.068	3.951	4.835	4.535	3.868	22,7%
Italia	1.737	2.054	1.975	2.506	2.866	2.228	13,1%
Países Bajos	2.767	2.476	1.748	1.840	1.730	2.112	12,4%
Kazajstan	922	475	997	1.028	1.588	1.002	5,9%
Japon	605	762	954	1.010	1.080	882	5,2%
Francia	387	334	586	821	507	527	3,1%
Finlandia		27	52	176	214	117	0,7%
Vietnam	162	372	598	512	153	359	2,1%
Suiza	145	158	193	164	153	163	1,0%
Lituania					26	26	0,2%
Hong Kong		52				52	0,3%
Alemania			7	69		38	0,2%
España			0			0	0,0%
Total	16.423	15.642	17.308	18.312	17.483	17.034	

Fuente: Coordinación de Equinos con datos de INDEC

CORTES

En cuanto a los cortes exportables, son 5 (cinco) las posiciones arancelarias que a 8 dígitos clasifican los cortes de carne equina. En el período 2015 – 2019 se exportaron Cortes Individuales por valor USD FOB 39 millones anuales y en volumen de 7,7mil TN de de Carne que representan el 56,4% y el 45,5% respectivamente del total. Los cortes correspondientes a la categoría “Los demás” fueron por un valor promedio de USD FOB 19,6 millones, en un volumen de 9mil TN anuales

Valor de las exportaciones de carne equina por corte. Miles de USD FOB

Descripción	2015	2016	2017	2018	2019	Promedio anual
Corte pistola	31	0	35	60	128	51
Cortes combinados individuales de ambos cuartos	42	156	292	334	495	264
Cortes individuales	32.886	35.049	41.129	45.769	41.987	39.364
Cuartos completos	287	431	566	535	524	468
Los demás	20.748	15.606	19.747	22.149	19.977	19.645
Total exportaciones carne equina (miles usd fob)	53.994	51.243	61.769	68.846	63.110	59.792

Fuente: Coordinación de Equinos con datos de INDEC



EXPORTACIONES de CARNE EQUINA

Toneladas exportadas de carne equina por corte

Descripción	2015	2016	2017	2018	2019	Promedio anual
Corte pistola	12	0	5	16	39	14
Cortes combinados individuales de ambos cuartos	20	101	169	137	215	128
Cortes individuales	6.819	6.961	7.904	8.790	8.271	7.749
Cuartos completos	101	171	260	200	165	179
Los demás	9.471	8.409	8.970	9.168	8.793	8.962
Total exportaciones carne equina (Tn)	16.423	15.642	17.308	18.312	17.483	17.034

Fuente: Coordinación de Equinos con datos de INDEC

Valor promedio de los cortes de carne equina exportados

Descripción	2015	2016	2017	2018	2019	Promedio anual
Corte pistola	2,590		6,907	3,707	3,290	3,520
Cortes combinados individuales de ambos cuartos	2,084	1,548	1,730	2,435	2,306	2,056
Cortes individuales	4,823	5,035	5,204	5,207	5,076	5,080
Cuartos completos	2,837	2,529	2,178	2,669	3,166	2,610
Los demás	2,191	1,856	2,201	2,416	2,272	2,192
Valor promedio (miles usd fob/tn)	3,288	3,276	3,569	3,760	3,610	3,510

Fuente: Coordinación de Equinos con datos de INDEC

ARANCELES ADUANEROS

Evolución de los Derechos de Exportación. Valores porcentuales (%)

Derechos de exportación					
NCM	Descripción	Decreto 37 2019	Decreto 793 2018	Decreto 133 2015	Decreto 509 2007
0205..	Carne de animales de las especies caballar, asnal o mular. Fresca, refrigerada o congelada	9%	12% con un máximo de \$3 por cada USD FOB	0%	10%

Fuente: Coordinación de Equinos - Infoleg

Evolución de los Reintegros a las Exportaciones. Valores porcentuales (%)

Reintegros a las exportaciones				
NCM	Descripción	Decreto 767 2018	Decreto 1341 2016	Decreto 509 2007
0205..	Carne de animales de las especies caballar, asnal o mular. Fresca, refrigerada o congelada	0,75%	3%	2,05%
0205.00.00	Cortes individuales de ambos cuartos; Cortes combinados individuales de ambos cuartos; Corte pistola.	1%	3%	2,05%

Fuente: Coordinación de Equinos - Infoleg

VERSIÓN II FECHA ÚLTIMA ACTUALIZACIÓN 03.02.2021



MINISTRO DE AGRICULTURA, GANADERÍA Y PESCA

Ing. Agr. Luis Eugenio Basterra

SECRETARIO DE AGRICULTURA, GANADERIA Y PESCA

Dr. Julián Echazarreta

SUBSECRETARIO DE GANADERÍA Y PRODUCCIÓN ANIMAL

Med. Vet. José María Romero

DIRECTOR DE GANADERÍA Y PRODUCCIÓN ANIMAL

Vet. Patricio E. Digilio

Confeccionó

IZ. Mariana F. Sánchez. mariasanchez@magyp.gob.ar

Contacto:

hipica@magyp.gob.ar

Paseo Colón 922. CABA. Ofs 316/318/320 Tel +54 11 4349 2278/2877





Ministerio de Agricultura,
Ganadería y Pesca
Argentina